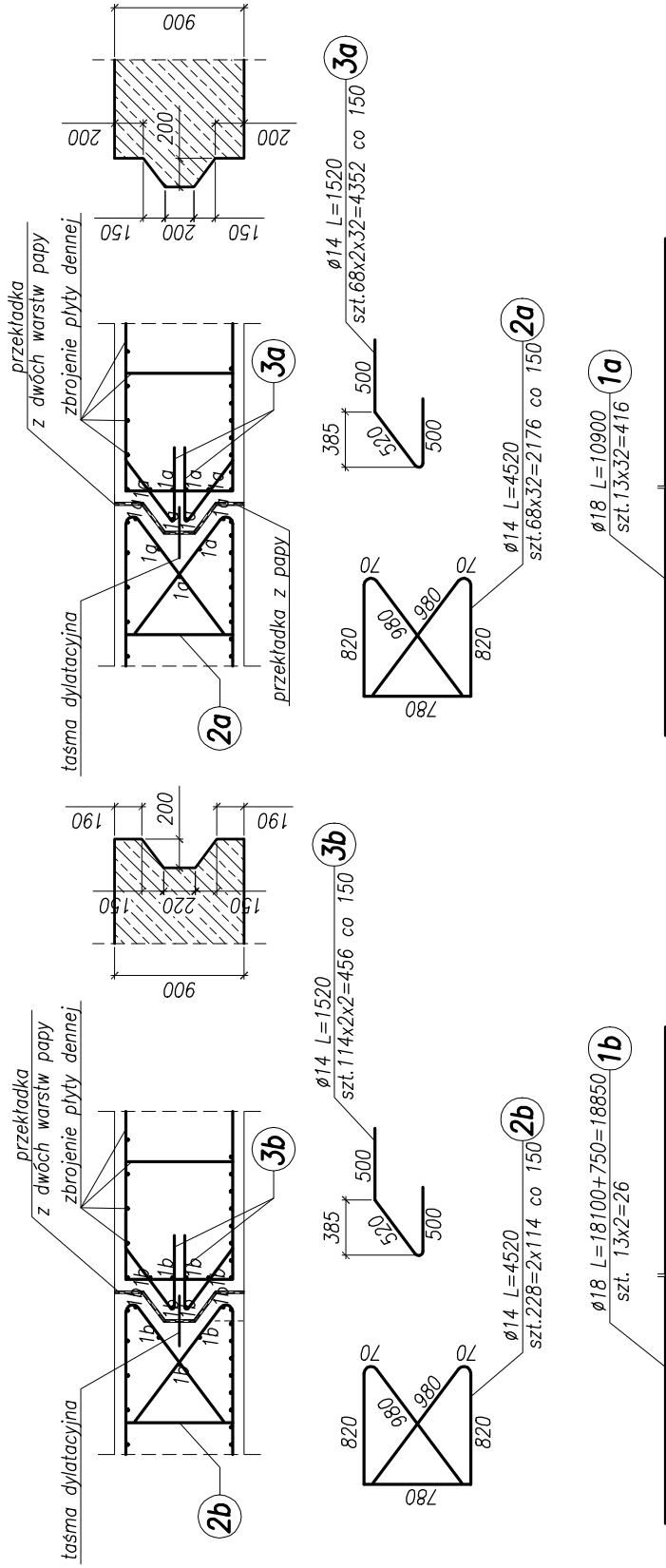


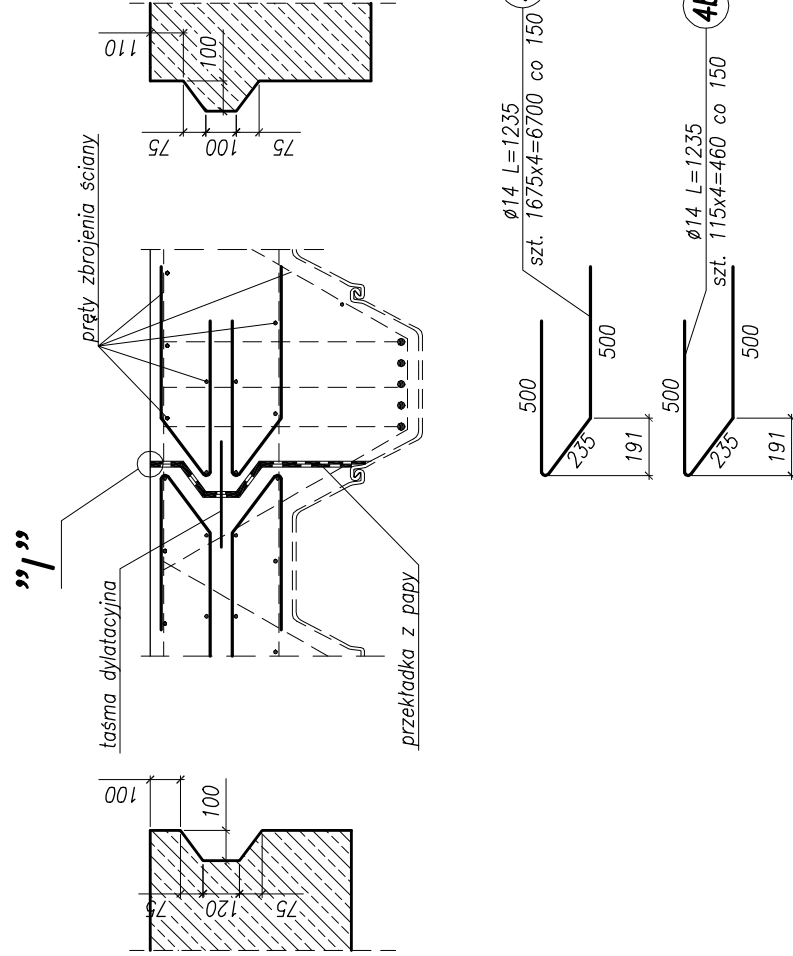
Dylatacja typ "A" –S22 Dylatacja typ "A" –pozostałe segmenty

skala 1:50



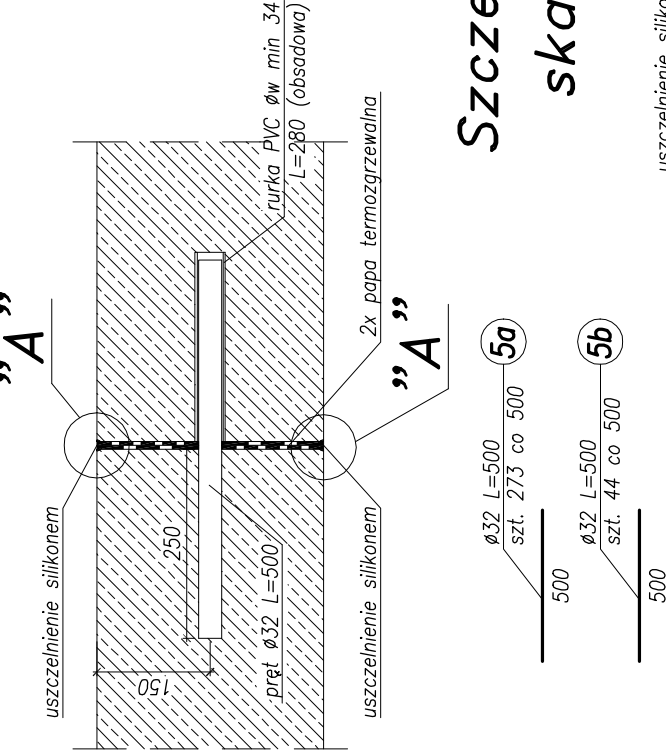
## Dylatacja typ "B"

skala 1:25



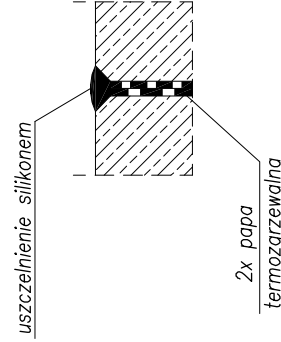
## Dylatacja typ "C"

skala 1:10



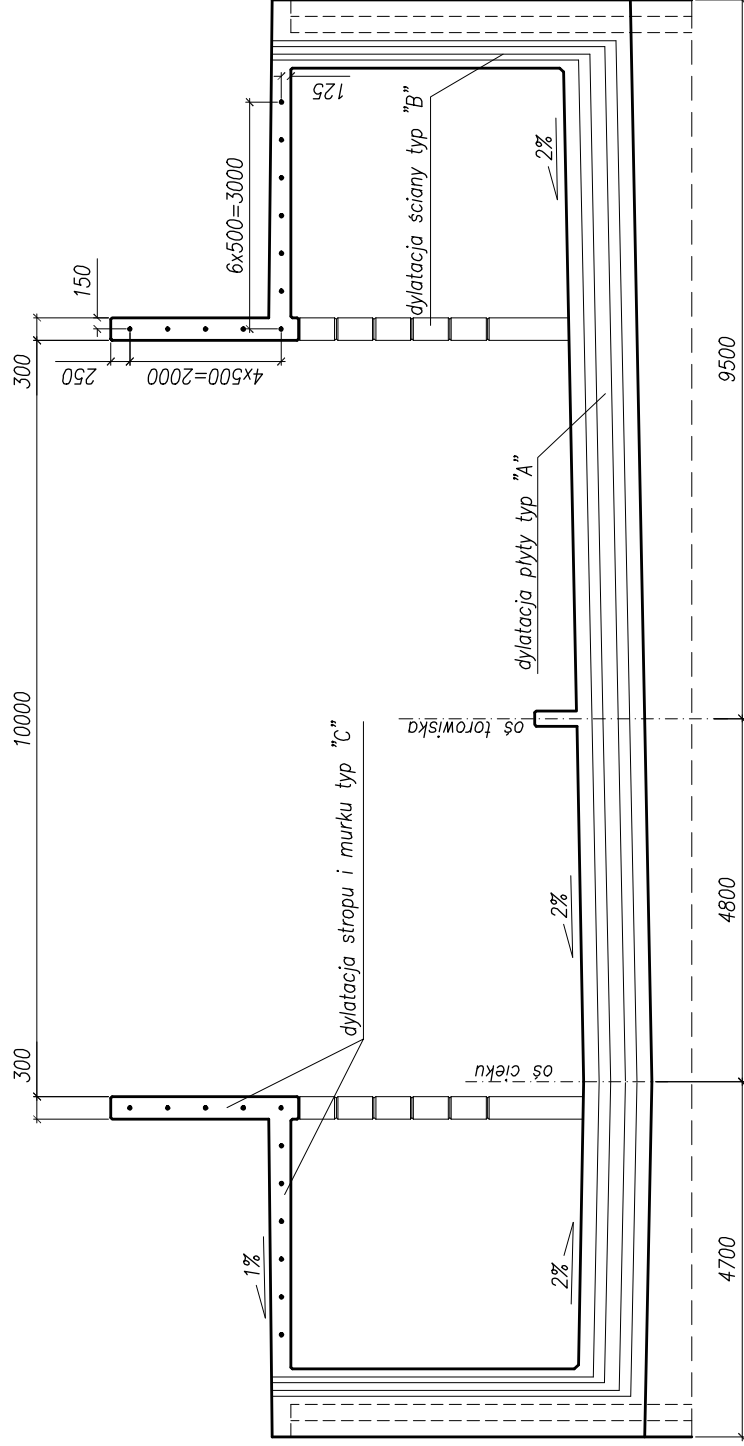
## Szczegóły

skala 1:5



Widok na dylatację przystanku  
skala 1:100

skala 1:100




**UWAGI:**

1. Dylatacje wykonać w miejscu połączenia każdego segmentu.

Beton konstrukcyjn: C30/37 XC3 XD1 XF2

Beton podkładowy: C12/15 X0

Stal zbrojeniowa: BSt500S

 <p><b>BPBK s.a.</b>          Biuro Projektów          Budowlanych          Komunalnego          i Wodociągów          w Gdańsku</p>		Budowa SZCZECIŃSKIEGO SZYBKIEGO TRAMWAJU ETAP Ic – BUDOWA SST NA ODCINKU OD BĄSĘNI GÓRNICZEGO DO PIĘCI PRZY ULICY TURKUSOWEJ KONSTRUKCJA WYKOPU OBUDOWANEGO - szczegóły dylatacji	
80-237 Gdańsk, ul. Jana Uhegana 27 tel. 058 341 40-11; fax 058 341 89-46		Stadium opracowania: PROJEKT WYKONANOWY Data: 03.2011 Nr zlec.: 9390 Skala: 1:100, 1:50, 1:25, 1:10 3.1 rys nr	
Projektant:	mgr inż. Mirosław Wałęga	specj. upr. nr	mostowe
	mgr inż. Karol Tucki	specj. upr. nr	mostowe
Opracowanie:	—	specj. upr. nr	POM/0060/P00M/08
	—	specj. upr. nr	—
Sprawdzający:	mgr inż. Mariusz Sobczyk	specj. upr. nr	mostowe 4427/Gd/90